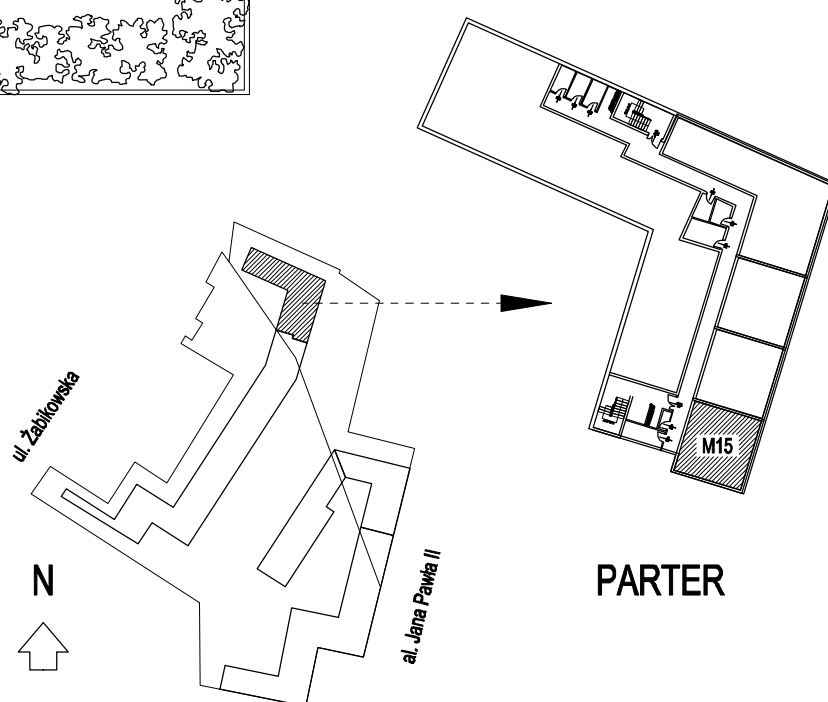


| L.P.            | NAZWA                     | MATERIAŁ         | POW.UŻYTKOWA [m2] |
|-----------------|---------------------------|------------------|-------------------|
| 1               | przedsionek               | płytki ceram.    | 5,58              |
| 2               | łazienka                  | płytki ceram.    | 4,54              |
| 3               | sypialnia                 | panele podłogowe | 11,40             |
| 4               | salon z aneksem kuchennym | panele podłogowe | 26,58             |
| <b>w sumie:</b> |                           |                  | <b>48,1</b>       |

Powyższe wymiary oraz powierzchnie są orientacyjne - nie uwzględniają tynków i mogą różnić się od powykonawczych.



PARTER

## KARTA MIESZKANIA M15